



Manuel d'utilisation

Modèle : ARES

À LIRE AVANT UTILISATION

■ CONSIGNES

Notre société se réserve le droit de modifier le contenu du présent mode d'emploi sans préavis. La notice présente correspond au modèle vendu à la période où elle a été éditée. Il se peut qu'elle soit modifiée et mise à jour au fil du temps.

■ CARACTÉRISTIQUES

Version Bluetooth : V5.1

Profils : A2DP1.3/HFP1.7/AVRCP1.6/SPP/BDR/BLE

Autonomie : Jusqu'à 5h

Impédance : 32ohms

Temps de chargement des oreillettes : environ 40min

Temps de chargement de l'étui : environ 2h

Sensibilité : 120dB+/-3

Portée du signal : 10m

Batterie oreillette : 45mah/oreillette

Batterie de l'étui de chargement : 300mah

Fréquence: 20-20000Hz

Rechargement de l'étui par câble Type-C (inclus)

■ INSTRUCTIONS

Veillez respecter les instructions ci-dessous. Si celles-ci ne sont pas respectées et que votre produit est endommagé, nous ne pourrions être tenus pour responsables.

- Utiliser le produit dans un endroit sec. Si le produit a un contact prolongé avec l'air humide ou un environnement liquide, il peut être endommagé.
- Ne pas laisser le produit de manière prolongée au soleil ou sous haute température, il peut être endommagé.
- Ne pas utiliser lors d'un orage.
- Ne pas approcher d'objets pointus ou métalliques près du produit.
- Veuillez utiliser le câble fourni avec le produit pour le recharger.
- Ne pas essayer de démonter la batterie : elle est intégrée au produit et ne peut être démontée.

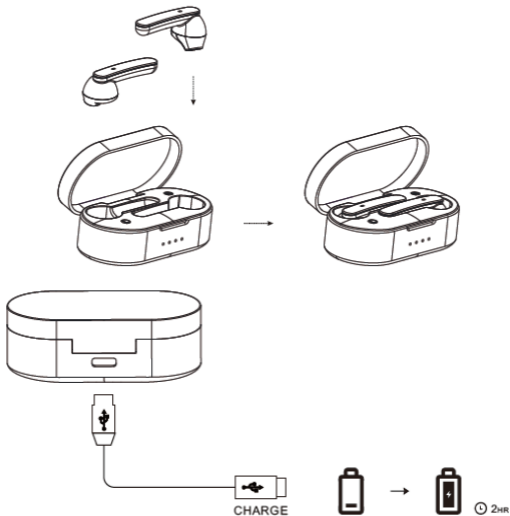
UTILISATION DU PRODUIT

Chargement du produit

Assurez-vous de charger votre produit durant au moins deux heures avant votre première utilisation, afin d'éviter qu'il ne s'éteigne. S'il est éteint, procédez de la manière ci-dessous afin de le recharger :

- brancher le câble USB fourni avec le produit à un ordinateur, un chargeur secteur, ou une batterie externe pour commencer le chargement, puis le brancher au boîtier. Un indicateur lumineux rouge s'allumera. Lorsque le chargement sera complet, il s'éteindra.

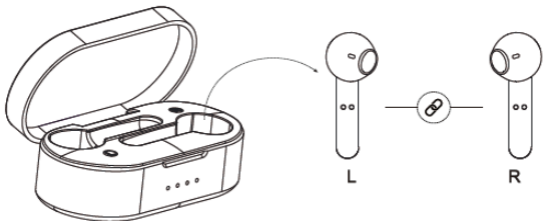
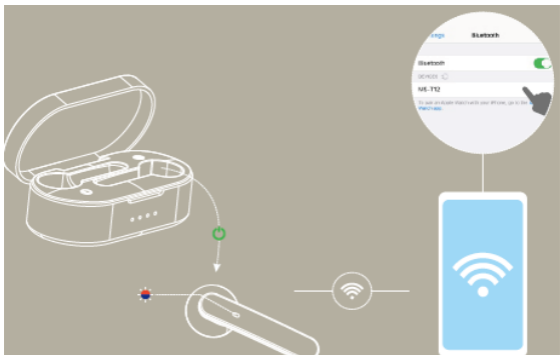
Note : si le produit manque de batterie, l'indicateur lumineux clignotera en rouge.



Mise en tension / hors tension du produit

Pour allumer le produit, sortez un écouteur de sa boîte, il entre automatiquement en mode appairage. Vous pouvez le lier directement à votre téléphone.

En sortant le second écouteur, il se synchronisera automatiquement avec le premier.



Pour éteindre un ou plusieurs écouteurs, replacez-les dans leur boîtier.

Fonctions

Maintien 2 secondes écouteur droit : allumer et appairer

Double appui sur les deux écouteurs : synchroniser

Maintien 2 secondes : allumer

Maintien 4 secondes : éteindre

Appui une fois écouteur gauche : Suivant

Appui deux fois écouteur gauche : Précédent

Appui une fois écouteur droit : Pause/Lecture

Appui deux fois écouteur droite : Assistant

Pendant un appel, appui une fois écouteur droit : décrocher/raccrocher



eko[™]

Copyright EKO ©. All Rights Reserved.
JG FASHION SARL | 38110 DOLOMIEU | FRANCE
www.eko-concept.eu

APPROVEDBYEKO

Toutes les marques présentes sur la boîte appartiennent à leurs propriétaires respectifs. All trademarks are the property of their respective owners.

Produits importés par JG FASHION SARL. Fabriqué en Chine
Imported by JG FASHION SARL. Made in China.



Merci de recycler cet emballage !
Please recycle the package. Thanks !