



Manuel d'utilisation  
Modèle : DYNAMIC

# À LIRE AVANT UTILISATION

## ■ CONSIGNES

Notre société se réserve le droit de modifier le contenu du présent mode d'emploi sans préavis. La notice présente correspond au modèle vendu à la période où elle a été éditée. Il se peut qu'elle soit modifiée et mise à jour au fil du temps. Avant la première utilisation, nous vous prions de bien vouloir charger le produit durant deux heures.

## ■ CARACTÉRISTIQUES

**Écran** : TFT 1,14", 135x240 pixels

**Batterie** : 120 mAh

**Type de batterie** : lithium-ion polymère

**Températures maximales** : -10 à 50°C

**Système d'exploitation** : iOS 8.0 ou plus récent, Android 4.4 ou plus récent

**Bluetooth** : 4.0

**Autonomie** : 7~10 jours selon l'utilisation

**Étanchéité** : IP67

**Matériaux** : TPU/Aluminium

**Application** : HPlus

## ■ INSTRUCTIONS

Veillez respecter les instructions ci-dessous. Si celles-ci ne sont pas respectées et que votre produit est endommagé, nous ne pourrions être tenus pour responsables.

- Utiliser le produit dans un endroit sec. Si le produit a un contact prolongé avec l'air humide ou un environnement liquide, il peut être endommagé.
- Ne pas laisser le produit de manière prolongée au soleil ou sous haute température, il peut être endommagé.
- Ne pas utiliser lors d'un orage.
- Ne pas approcher d'objets pointus ou métalliques près du produit.
- Il n'y a pas de câble pour recharger ce produit : veuillez retirer le bracelet et utiliser le port USB prévu à cet effet.
- Ne pas essayer de démonter la batterie : elle est intégrée au produit et ne peut être démontée.
- Nettoyer le produit de temps en temps avec un chiffon sec.

## *UTILISATION DU PRODUIT*

### ■ PORT DU BRACELET

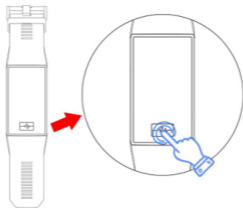
Nous vous conseillons de porter le bracelet environ 2 cm au-dessus du poignet, et assez serré, de telle sorte que le bracelet ne bouge pas.

### ■ CHARGEMENT DU BRACELET

- retirer le boîtier du bracelet en tirant des deux côtés vers l'extérieur
- brancher le connecteur USB dans le port USB d'un ordinateur, d'un chargeur, ou d'une batterie externe pour commencer le chargement.

## ■ GUIDE D'UTILISATION

### Mise en tension / hors tension



Le bouton principal se situe en bas de l'écran.

Pour allumer le bracelet, maintenez le bouton principal pendant environ 3 secondes. Si le bracelet est branché, il s'allumera automatiquement.

Pour éteindre le bracelet, sélectionnez le menu Power, puis maintenez le bouton principal pendant environ 2 secondes.

Vous pouvez voir l'heure en appuyant sur le bouton principal lorsque le bracelet est en veille.

### Application (HPlus)

Pour profiter d'un panel de fonctions supplémentaires, téléchargez l'application sur votre smartphone. Vous pourrez ainsi synchroniser vos données personnelles (compteur de pas, consommation de calories...).

Ce bracelet peut tout de même vous offrir de nombreuses opportunités sans utiliser cette application. Elle servira simplement d'un assistant supplémentaire pour l'historique de vos données, mais il n'est pas indispensable de l'utiliser.

Pour télécharger l'application, scannez le code QR ci-dessous, ou recherchez l'application «HPlus» sur votre Apple Store/Google Play.



App store:



Google play:

*Note : il est possible que votre smartphone vous demande si vous avez confiance en cette application et si vous voulez accepter l'exécution en arrière-plan, il suffira de répondre «OK» aux deux questions.*

## Jumelage

Ouvrez l'application HPlus sur votre smartphone, puis personnalisez votre profil avant de continuer.

Une fois cela fait, appuyez sur l'onglet «Appareil», puis «Bracelet lié», puis sélectionnez votre bracelet lorsqu'il apparaît à l'écran. Choisissez ensuite l'option «Jumeler».

Une fois connecté au téléphone, l'heure sera réglée

automatiquement sur le bracelet, et les données pourront être synchronisées automatiquement. Les données d'exercice, de sommeil et cardiaques peuvent aussi être synchronisées manuellement via l'application. Plus il y a de données à synchroniser, plus la synchronisation prendra de temps. Elle peut durer jusqu'à deux minutes. Si vous souhaitez désactiver la liaison, vous pourrez le faire à partir du menu «Appareil», «Bracelet délié», puis «YES».

## Accueil

Cet écran affiche toutes les données récoltées par le bracelet (nombre de pas, calories brûlées, qualité du sommeil, fréquence cardiaque). Vous pourrez avoir plus d'informations et d'historique en appuyant sur la donnée souhaitée.

## Activité

Cet onglet vous permet de retracer l'historique de votre activité.

## Calendrier

Cet onglet vous permet de visualiser de manière plus global votre historique. Ainsi, vous aurez une vue d'ensemble sur vos activités quotidiennes.

## Appareil

Cet onglet vous permet de modifier plusieurs options pour améliorer votre expérience.

**Notifications** : Oui (vert)/Non (blanc).

**Unité Métrique/Unité Impériale.**

**Fréquence cardiaque de toute la journée** : Oui (vert)/Non (blanc).

**Tournez le poignet pour allumer l'écran** : Oui (vert)/Non (blanc).

**Réveil intelligent** : permet de régler un réveil qui fera vibrer le bracelet à l'heure venue. Veillez à activer «l'interrupteur intelligent», puisque sans cela, le réveil sera coupé.

**Rappel sédentaire** : le bracelet vibre en cas de non-activité physique pendant les horaires fixés.

**Temps d'économiseur d'écran** : permet de choisir une durée avant que l'écran ne s'éteigne automatiquement.

**Synchronisation de données** : permet de synchroniser manuellement les données recueillies par le bracelet.

**Bracelet délié** : permet de délier le bracelet du téléphone.

**Effacez les données du bracelet** : permet d'effacer toutes les données recueillies par le bracelet.

**Effacez les données App** : permet d'effacer toutes les données synchronisées par l'application.

**Mise à jour du firmware** : permet de mettre à jour le logiciel.

## Mien

Dans cet onglet, vous pourrez modifier vos informations personnelles.

# ■ GUIDE DU BRACELET

## Fonctions

Appuyez sur un bouton pour afficher l'heure, puis sur le bouton Navigation afin de faire défiler les différents menus.

**Heure** : l'heure sera réglée automatiquement dès que vous connecterez votre bracelet à votre téléphone.

**Données** : affiche le nombre de pas effectués dans la journée, la distance parcourue et les calories brûlées.

**Détection** : permet de choisir le test que vous souhaitez lancer, parmi la fréquence cardiaque, la pression artérielle. Affiche aussi les données de sommeil. N'effectuez pas d'effort pendant le test afin de ne pas fausser le résultat.

**Breathe** : lance automatiquement un test de respiration.

**Informations** : affiche les dernières notifications reçues sur le téléphone.

**Sports** : permet d'entrer dans le mode Sport. Pour cela, maintenez le bouton appuyé pendant 3 secondes. Vous pourrez choisir entre différents sports, parmi marche, course, escalade, vélo, course sur tapis, basketball, ou football. Maintenez le bouton principal pour lancer l'activité. Maintenez le bouton Pause afin de l'arrêter.

**Around** : affiche les données alentours, comme l'altitude, pression de l'air, UV et météo.

**Tools** : permet de paramétrer le bracelet. Vous pourrez éteindre le bracelet, régler la luminosité, restaurer aux paramètres d'usine, ou enlever le mode veille lorsque vous levez le poignet.



## ■ LE PRODUIT NE DÉMARRE PAS

Le temps de maintien de la touche tactile est trop court. Veuillez rester appuyé sur la touche de démarrage pendant plus de 3 secondes.

Le niveau de batterie est insuffisant pour démarrer le produit. Veuillez le recharger avant de réessayer.

## ■ LE PRODUIT S'ÉTEINT SANS RAISON

Le niveau de batterie est insuffisant. Veuillez recharger le produit avant d'essayer de le rallumer.

## ■ PROBLÈMES DE JUMELAGE

- Si les notifications ne fonctionnent pas, vérifiez qu'elles soient bien activées dans les paramètres de l'application.
- Vérifiez aussi que les notifications soient bien autorisées dans les paramètres du smartphone pour l'application.
- Respectez une distance maximale de 1m en ligne droite et sans obstacle pour l'appairage.
- Le temps de liaison est d'une minute environ, selon les téléphones. Veuillez patienter durant ce délai.
- Assurez-vous que le produit n'est pas jumelé dans vos réglages Bluetooth avant de lancer une nouvelle synchronisation directement depuis l'application.
- Vérifiez qu'aucun autre périphérique n'est connecté au réseau Bluetooth de votre smartphone.



**eko**<sup>™</sup>

Copyright EKO ©. All Rights Reserved.  
JG FASHION SARL | 38110 DOLOMIEU | FRANCE  
[www.eko-concept.eu](http://www.eko-concept.eu)

**APPROVEDBYEKO**

Toutes les marques présentes sur la boîte appartiennent à leurs propriétaires respectifs. All trademarks are the property of their respective owners.

Produits importés par JG FASHION SARL. Fabriqué en Chine  
Imported by JG FASHION SARL. Made in China.



*Merci de recycler cet emballage !  
Please recycle the package. Thanks !*