



Manuel d'utilisation

Modèle : Nébuliseur

À LIRE AVANT UTILISATION

■ CONSIGNES

Notre société se réserve le droit de modifier le contenu du présent mode d'emploi sans préavis. La notice présente correspond au modèle vendu à la période où elle a été éditée. Il se peut qu'elle soit modifiée et mise à jour au fil du temps.

■ CARACTÉRISTIQUES

Fonctionne avec 2 piles LR06 (incluses)

Consommation : < 1.5W

Taux d'extraction : $\geq 0.2\text{mL/min}$

Taille particule : <5 μm

Indicateur batterie

■ INSTRUCTIONS

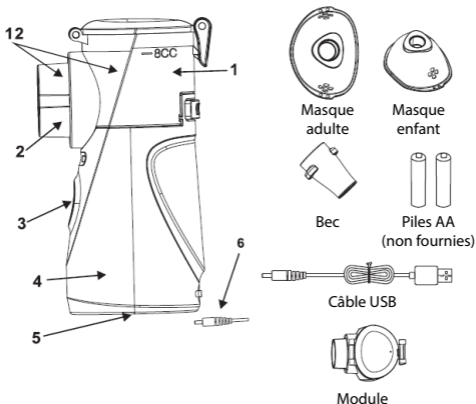
Veuillez respecter les instructions ci-dessous. Si celles-ci ne sont pas respectées et que votre produit est endommagé, nous ne pourrions être tenus pour responsables.

- Utiliser le produit dans un endroit sec. Si le produit a un contact prolongé avec l'air humide ou un environnement liquide, il peut être endommagé.
- Ne pas laisser le produit de manière prolongée au soleil ou sous haute température, il peut être endommagé.
- Ne pas approcher d'objets pointus ou métalliques près du produit.

UTILISATION DU PRODUIT

DESCRIPTION GENERALE

Description des accessoires



1. Boite médicament
2. Mèche
3. ON/OFF
4. Corps de l'appareil
5. Compartiment piles AAx2
6. Adaptateur

(1. Boite médicament + 2. Mèche)

Première utilisation

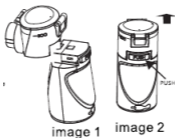
Le produit et ses accessoires doivent être nettoyés avant d'être utilisés.

Nettoyage

1. Retirez le bec et les autres accessoires de l'atomiseur.
2. Ajoutez 6ml d'eau claire dans la boîte de médicament. Allumez l'appareil pour éliminer tout résidu dans le filtre (veuillez utiliser tout le liquide).
3. Retirez les piles et nettoyez le compartiment avec un coton sec.
4. Si des résidus persistent dans la boîte à médicament ou dans le compartiment à piles, vous pouvez utiliser un coton sec pour les retirer.
5. Placez le produit dans un endroit sec afin de le laisser sécher, pendant au moins 4 heures.
6. Assurez-vous que le produit soit parfaitement sec avant de le réutiliser.

Assemblage

1. Retirez le produit de son emballage.
2. Assemblez le module et le corps de l'appareil (image 1). Lorsque vous retirez le module, appuyez sur PUSH (image 2)



Remplacement des piles

1. Pour ouvrir le compartiment de piles, retirez le cache dans la direction des flèches.
2. Insérez des piles (rechargeables si possible) AA, en veillant bien à respecter les polarités.
3. Remplacez le cache.

Note :

Veillez à ce que la boîte à médicament soit vide lorsque vous changez les piles.

Il faut remplacer les piles lorsque les LEDs s'allument en rouge, le spray devient moins efficace lorsque l'appareil manque de batterie.

L'appareil dispose d'environ 1h d'autonomie avec des piles neuves.

Si l'appareil n'a pas été utilisé depuis longtemps, veuillez remplacer les piles.

Utilisation du câble d'alimentation

Avant d'utiliser le câble, veuillez retirer les piles.

Insérez le câble USB dans un port prévu à cet effet, puis branchez-le à votre produit (il y a un cache à retirer au dos du produit).

Utilisation

Veillez à ce que le produit soit propre et sec avant de l'utiliser.

1. Ouvrez la boîte à médicament en soulevant le clip, puis remplissez-la avec une solution saline isotonique ou médicament. Attention, ne la remplissez pas trop. Le maximum recommandé est de 8ml (image 4-5-6).
2. N'utilisez le médicament que sur l'avis d'un médecin et vérifiez la durée et la quantité d'inhalation appropriées à vos besoins.
3. Si la dose recommandée du médicament est inférieure à 2 ml, ajoutez cette quantité à au moins 4 ml en utilisant uniquement une solution saline isotonique. Les médicaments visqueux peuvent également nécessiter une dilution. Suivez toujours les instructions de votre médecin.
4. Fermez le couvercle de la boîte à médicament et verrouillez le clip (image 7).



image 4



image 5



image 6



image 7

Montage des accessoires

1. Fixez fermement les accessoires (bec, masque adulte ou enfant ...) à la boîte à médicament.
2. Placez l'appareil sur votre bouche et fermez fermement vos lèvres autour du bec. Lorsque vous utilisez l'un des masques, placez-le sur le nez et la bouche.
3. Démarrez l'appareil à l'aide du bouton ON / OFF.
4. Le spray de pulvérisation provenant de l'appareil et les LED bleues allumées indiquent que l'appareil fonctionne parfaitement.

Technique de respiration

1. La bonne technique de respiration est importante pour s'assurer que les particules sont distribuées aussi largement que possible dans les voies aériennes. Pour qu'elles puissent pénétrer dans les voies respiratoires et les poumons, vous devez inspirer lentement et profondément, retenir votre souffle brièvement (5 à 10 secondes) puis expirer rapidement.
2. Vous ne devez utiliser des nébuliseurs pour traiter les troubles respiratoires que sur avis de votre médecin.
3. Certains médicaments ne sont disponibles que sur ordonnance.

Note : Vous devez tenir l'appareil aussi droit que possible. Cependant, l'incliner légèrement n'affectera pas sa fonction, car le récipient est étanche. Pour vous assurer que l'appareil fonctionne correctement,

assurez-vous de ne pas l'incliner à plus de 45 ° dans aucune direction et que le médicament est en contact avec le treillis pendant son utilisation.

ATTENTION : Les huiles essentielles, les médicaments contre la toux, les solutions conçues pour se gargariser et les gouttes à appliquer sur la peau ou à utiliser dans les bains de vapeur sont totalement impropres à l'inhalation à l'aide du nébuliseur.

Après l'inhalation

1. Après le traitement, éteignez l'appareil à l'aide du bouton ON / OFF.
2. Les LED s'éteignent.
3. Une fois que l'inhalant a été entièrement vaporisé, l'appareil s'éteint automatiquement. Pour des raisons techniques, une petite quantité peut encore rester dans le contenant du médicament.
4. Le cas échéant, débranchez l'adaptateur de la prise secteur.
5. Nettoyez le produit comme indiqué plus haut.



eko[™]

Copyright EKO ©. All Rights Reserved.
JG FASHION SARL | 38110 DOLOMIEU | FRANCE
www.eko-concept.eu

APPROVEDBYEKO

Toutes les marques présentes sur la boîte appartiennent à leurs propriétaires respectifs. All trademarks are the property of their respective owners.

*Produits importés par JG FASHION SARL. Fabriqué en Chine
Imported by JG FASHION SARL. Made in China.*



*Merci de recycler cet emballage !
Please recycle the package. Thanks !*